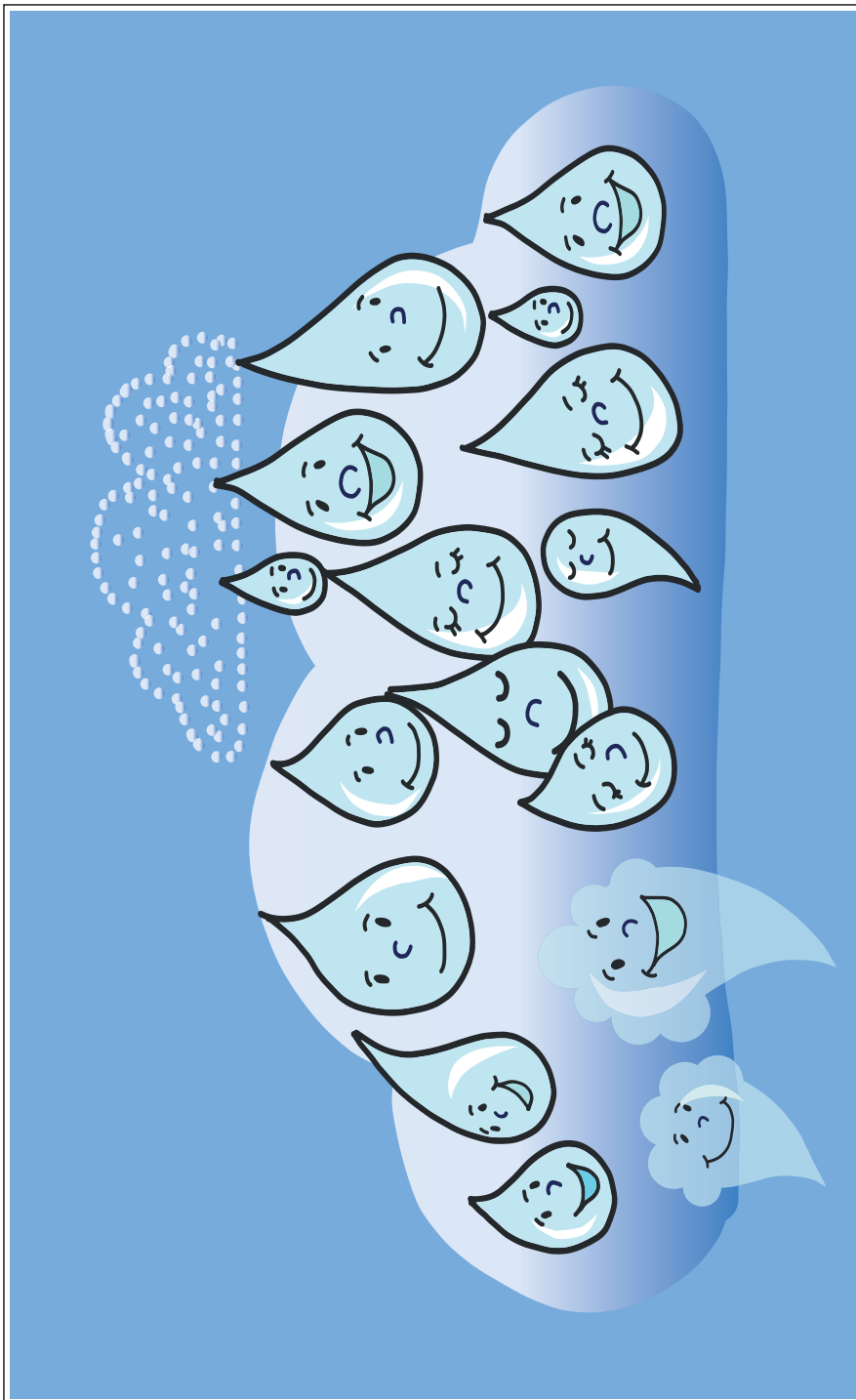


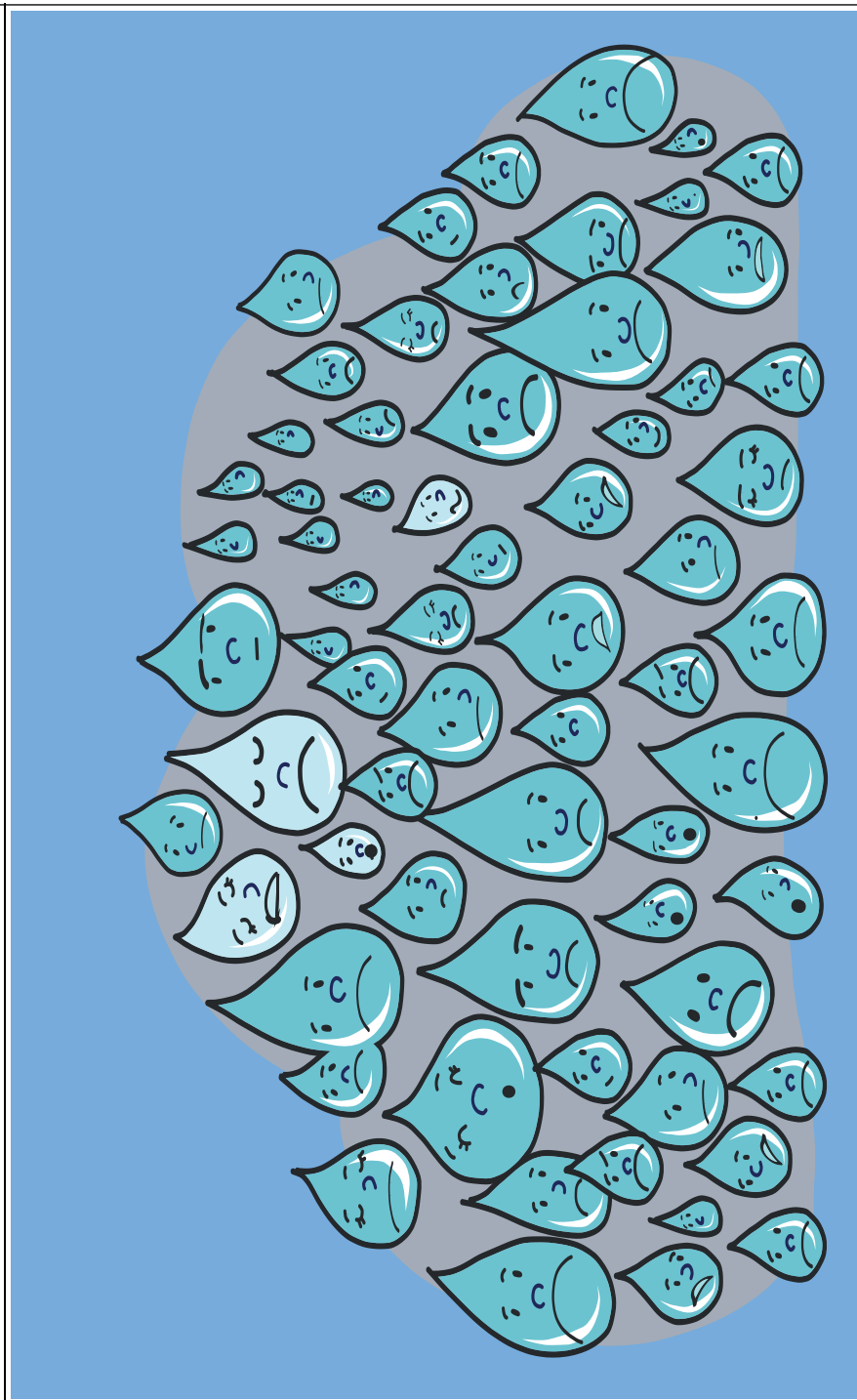
Woda jako para przemieszcza się w górę.



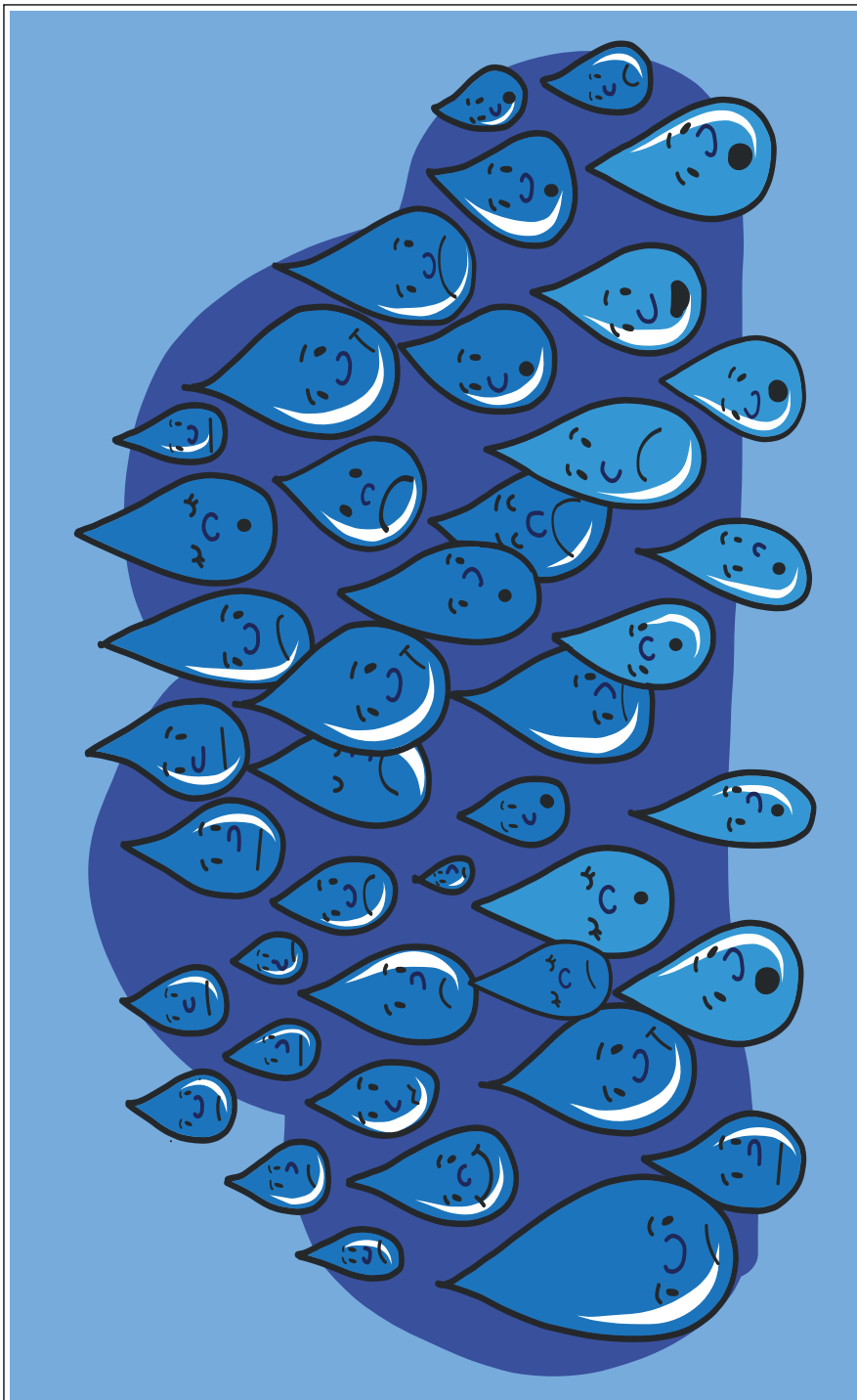
Powstają z niej krople i łączą się w chmurę.



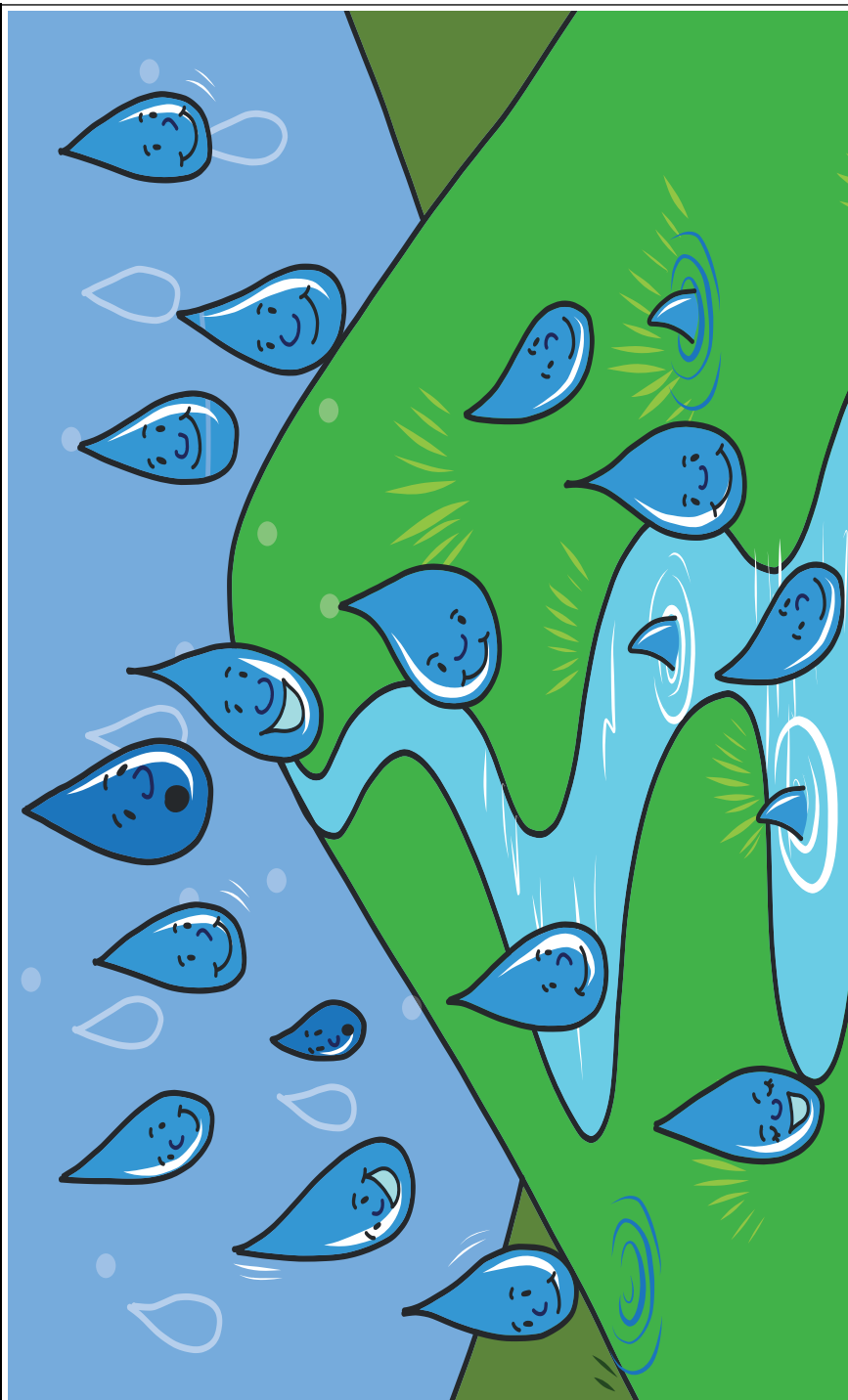
Chmura sunie wysoko, w niej wody kropelki.



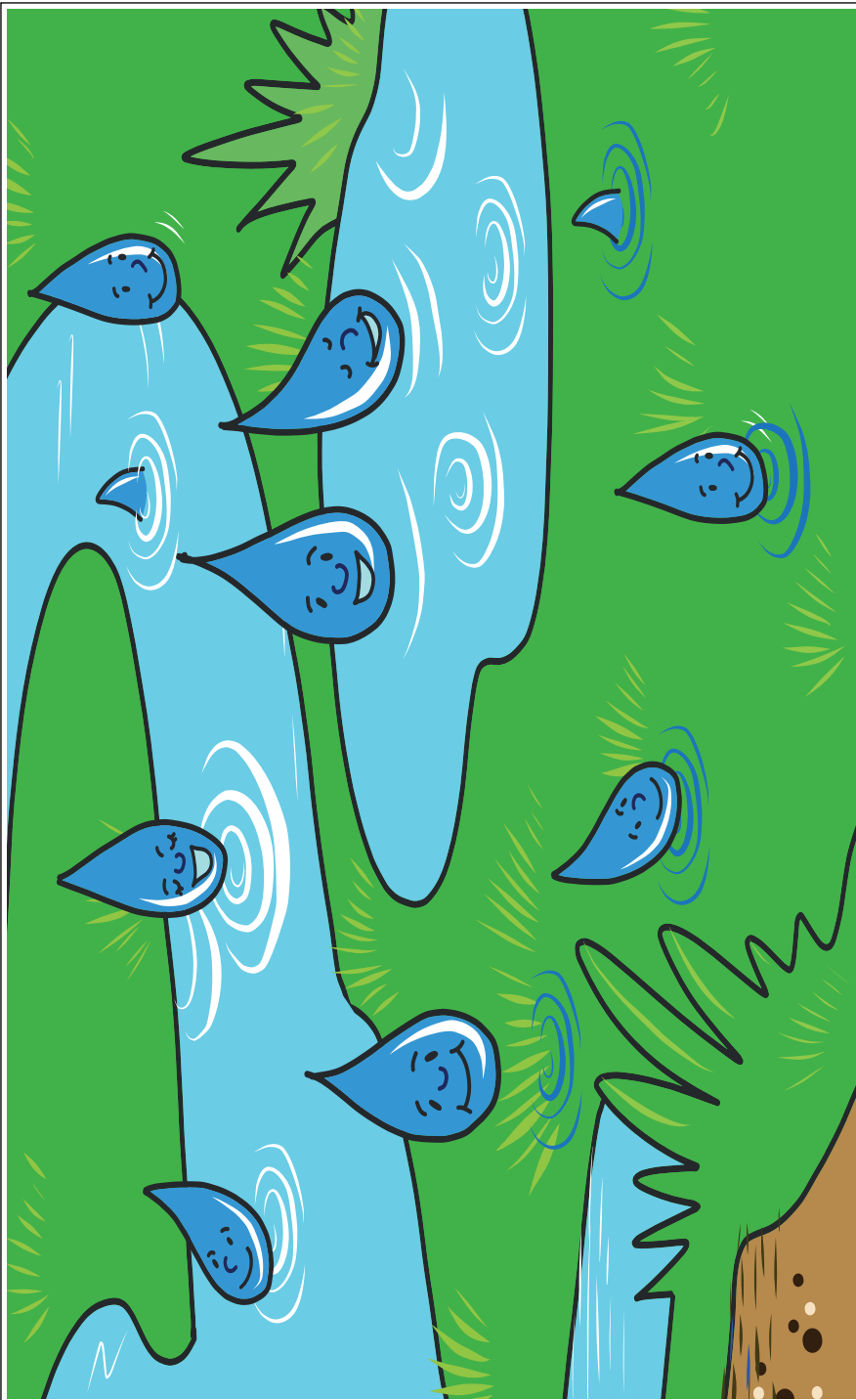
Jest ich coraz więcej, ścisk robi się wielki.



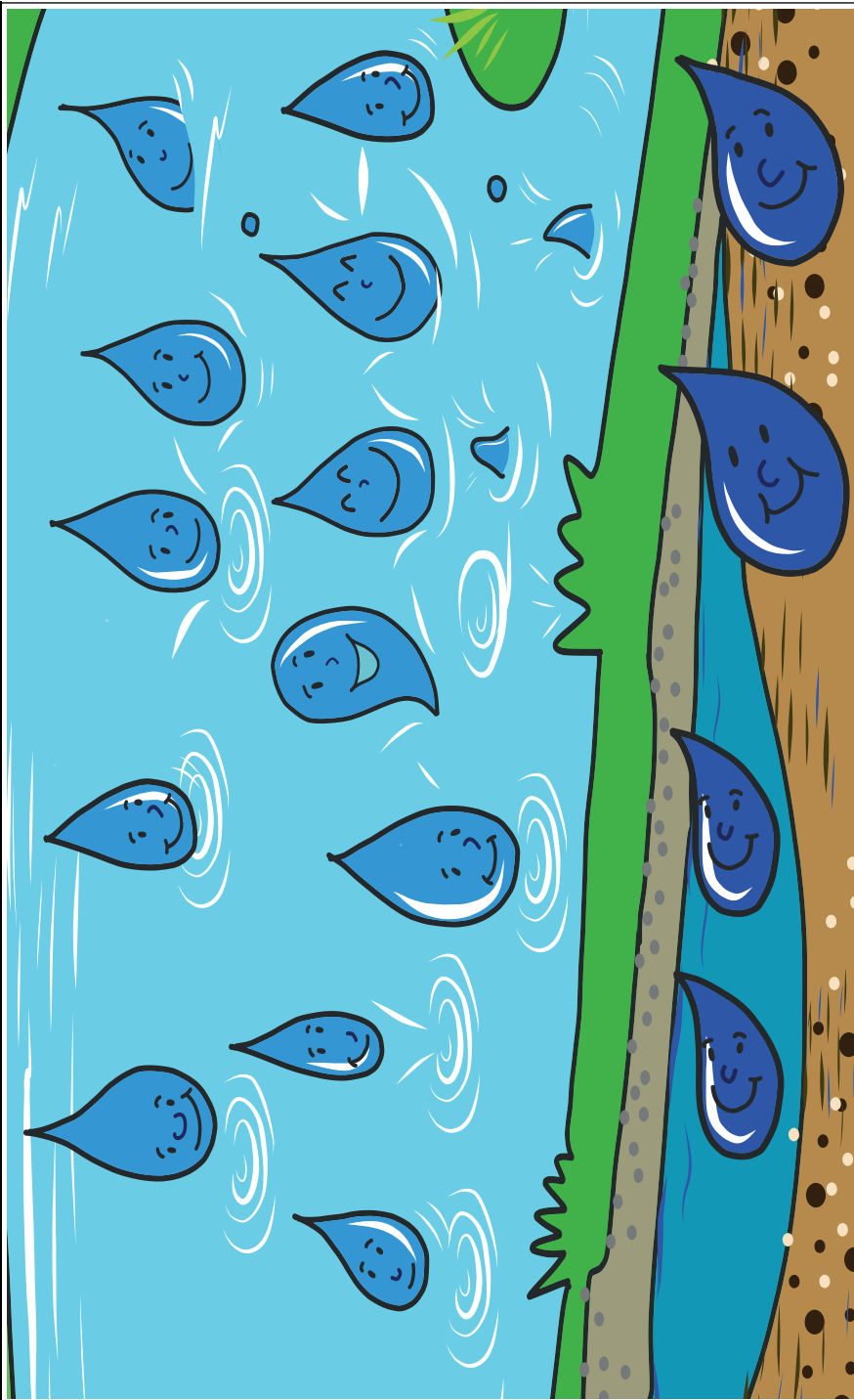
Kropki są już ciężkie, więc padać zaczyna.



Spadają na ziemię, deszcz mocno zaczyna.



Robią się kałuże, wody pełno wszędzie.



W morzu, w rzece, w ziemi. Co dalej z nią będzie?